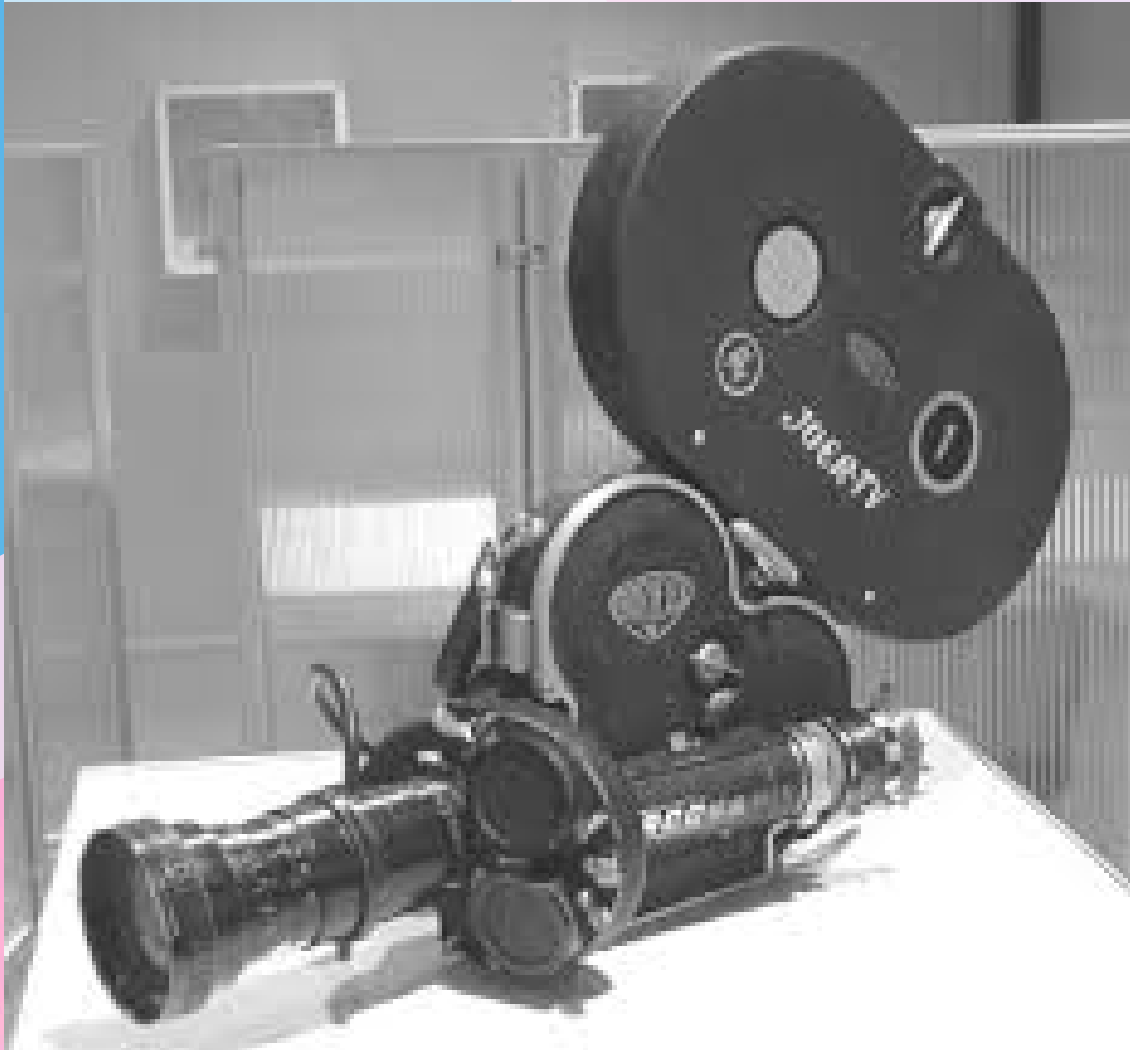


# TBS SPARKLE

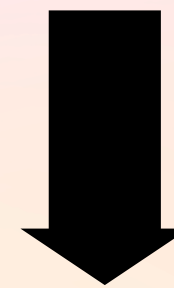
フィルム映像のデジタル化のご提案

# フィルム映像のデジタル化の必要性



日本全国には40年以上前に撮影されたフィルムが数多く眠っています。しかし、16ミリ映写機もほとんど姿を消したため、フィルムに記録された内容を確認できないまま保存されているケースが多いようです。

歴史的にも文化的にも貴重な財産となるフィルムに関して、一刻も早いデジタル化をおすすめいたします。



**デジタル化にあたり 弊社でお力添えできます！**

# フィルム映像のデジタル化の必要性



**フィルム寿命は約30年といわれています！**

保管したままのフィルムには寿命があり、日々劣化していきます。実際には30年経過に限らず、高温多湿の保管場所や様々な保存状態によりフィルムの褪色やビネガーシンドローム(※)の発生率が高くなっていきます(※フィルムから鼻を突くようなお酢の臭いが発生する現象)

**二度と見れなくなる前にデジタル化は急務です！**

デジタルにデータ変換すれば半永久的に映像を保存でき、PCやテレビでいつでも視聴でき、静止画にして印刷物やWebサイトへの掲載も容易になります！  
また、デジタル化によって保管場所の整理も進みます。

# フィルムの劣化現象

ネガ16mm未補正(1975年制作)ネガに多く見られる劣化現象



現像液、または当時のフィルム品質による黄緑のフィルターをかけたように変質を起こした事例

ポジ16mm未補正(1975年制作)ポジに多く見られる劣化現象



全体に青系が揮発し赤が強く発色している印象になり、周囲との色の区別がつかなくなる事例

**現段階以上に劣化や変色・変質が進行し、さらにはビネガー シンドロームに陥ると二度と復元ができなくなります！**

TBSスパークルでは、フィルムの**デジタル化**だけでなく、**色補正**や**デジタルグレーディング**まで行い、フィルム映像の劣化を解消して、鮮明に復元させることもできます！



【未補正】



【色補正のみ】



【グレーディング処理】



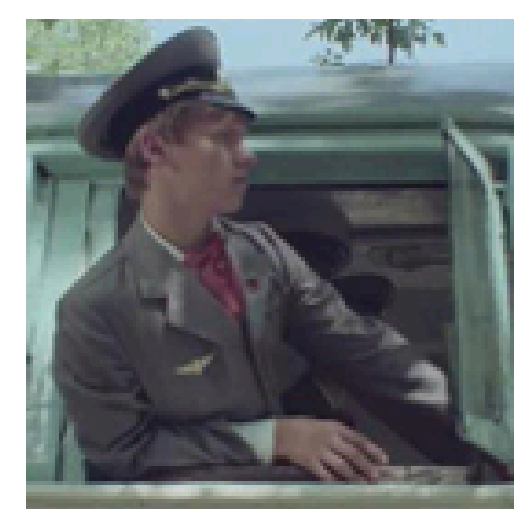
【未補正】



【色補正+傷・細部ゴミ除去】



【未補正】



【色補正のみ】



【グレーディング処理】



【未補正】



【色補正のみ】

# 料金表

※下段のA・Bは他社比較

| 会社名          | 尺          | ポジ                 | ネガ                 | 作業内容  |
|--------------|------------|--------------------|--------------------|---|
| TBS<br>スパークル | 10分<br>補正等 | ¥25,000<br>¥15,000 | ¥20,000<br>¥15,000 | 音声収録込み・ドライクリーニング込、パーフォレーション修復<br>色補正やグレーディング作業は 10分15,000円～ |
| A            | 15分        | ¥113,000           | ¥158,000           | 音声収録込み・ドライクリーニング無し・色補正無し<br>※格納メディアは別途持ち込み                  |
|              | 30分        | ¥220,000           | ¥321,000           |   |
| B            | 15分        | ¥40,000            | ¥90,000            | 音声収録込み・ドライクリーニング込み・色補正無し<br>※格納メディアは別途持ち込み                  |
|              | 30分        | ¥60,000            | ¥110,000           |   |

取引実績：TBSテレビ、NHK、テレビ朝日、防災博物館、京都市、大阪府堺市 など

弊社独自システムにより高品質 & 業界最安値を実現！

# お問い合わせ

Contact us

## 株式会社TBSスパークル デジタルアーカイブ室

東京都港区赤坂5-3-6 TBS放送センター18F

TEL 03-5571-5213

窓口受付 10:00-18:00 (土日祝を除く)

メール [library@gr.tbssparkle.co.jp](mailto:library@gr.tbssparkle.co.jp)

担当 西村・木下・佐藤・片山